

# Berufsfachschule Langenthal

## Infoanlass Integrative Fördermassnahmen



Montag, 2. September 2024, 19.00 Uhr, Aula bfsl

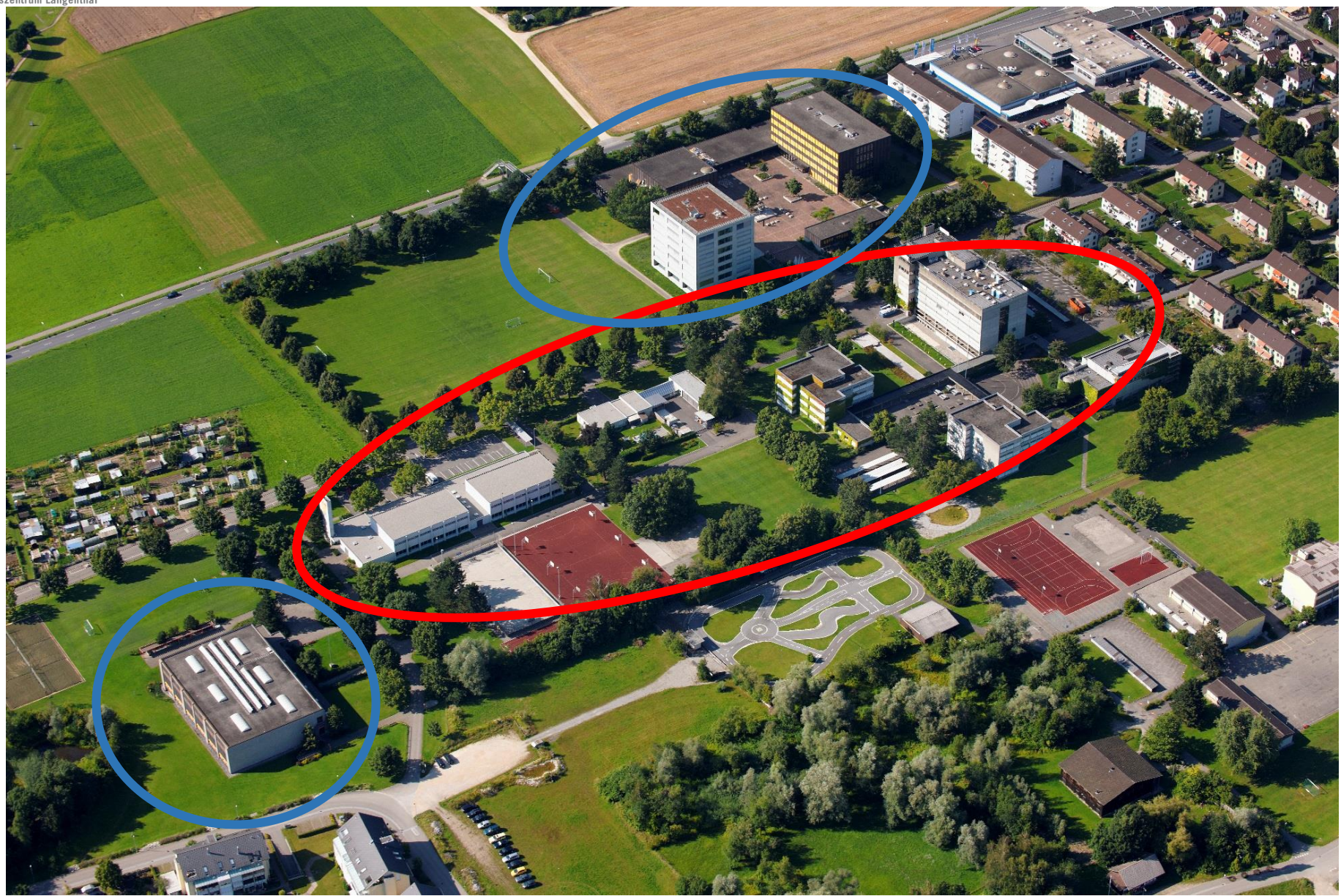
## 1. Teil

- Begrüssung
- Leitung, Lehrpersonen IFM
- Informationen zur bfsl
- Ziele der integrativen Fördermassnahmen, Stütz-, Förderkurse, Lernateliers
- Sprachstandserhebung Deutsch/Standortbestimmung Mathematik
- Lernateliers GGT, KG/DH, BM
- Nachteilsausgleich
- Lernblockaden/Prüfungsangst
- Prävention
- Allgemeine Fragen

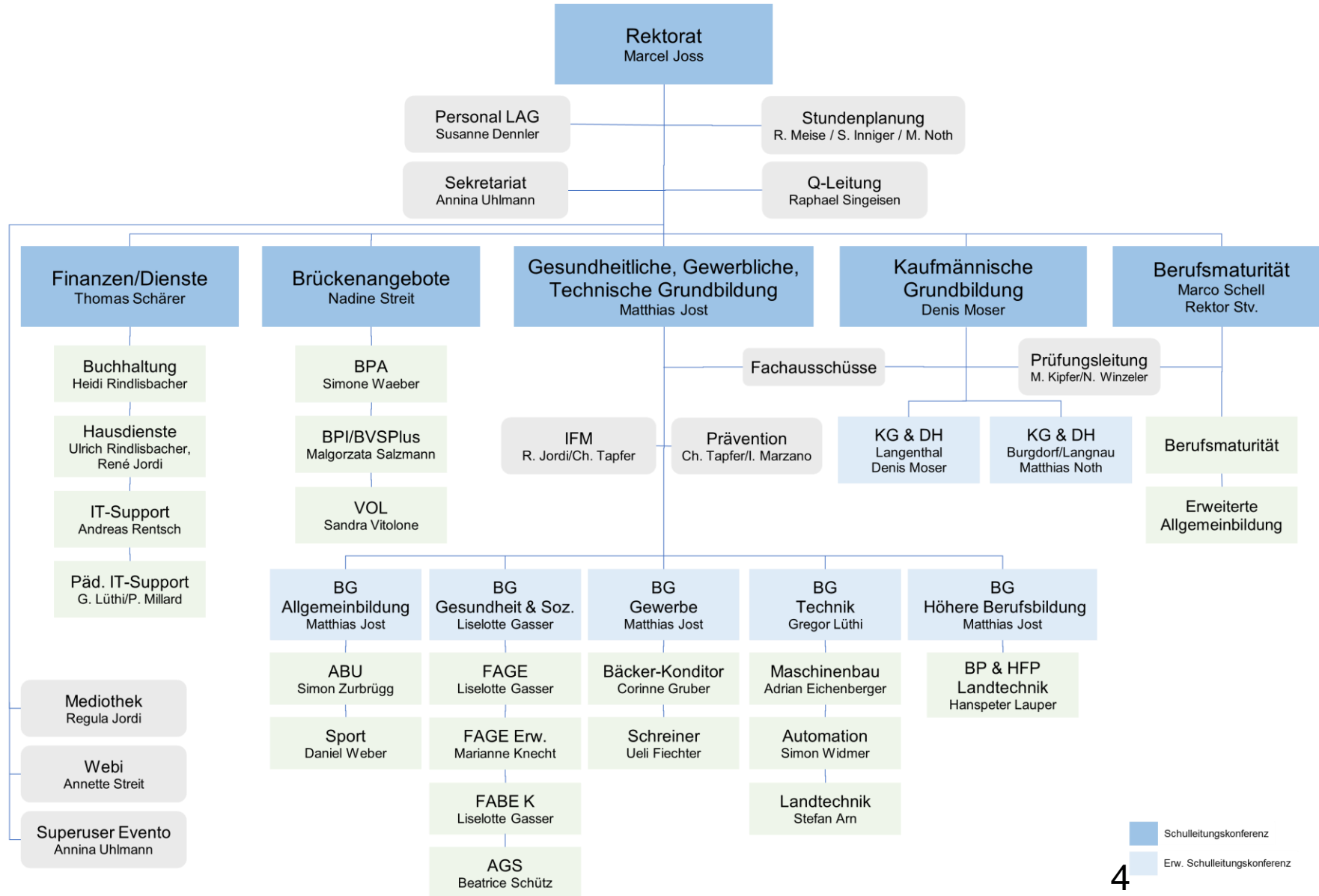
## 2. Teil

- Individuelle Informationen zu den einzelnen Angeboten

# Bildungszentrum Langenthal bzl



# Organigramm



# Berufe und Startklassen 2024

Beruf	Klasse(n)	Anz. Lernende
Assistent/in Gesundheit und Soziales EBA	2	22
Automatikmonteur/in EFZ	2	25
Automatiker/in EFZ	2	49
Bäcker/in-Konditor/in-Confisseur/in EFZ	2	38
Bäcker/in-Konditor/in EBA	1	8
Detailhandelsassistent/in EBA	2	11
Detailhandelsfachmann/Detailhandelsfachfrau EFZ	4	65
Fachmann/-frau Betreuung Kind	2	42
Fachmann/-frau Gesundheit	5	108
Fachmann/-frau Gesundheit Erw.	2	32
Kauffrau/Kaufmann EFZ	7	138
Konstrukteur/in, Polymechaniker/in	3	58
Landmaschinen-, Baumaschinen- und Kleingerätetechnik/in EFZ	2	48
Mechanikpraktiker/in EBA	1	3
Produktionsmechaniker/in EFZ	1	13
<b>Total</b>	<b>38</b>	<b>660</b>


# Stütz- und Förderkurse, Lernateliers 2024/25

Stand: 23.08.2024

Kürzel	Kurs	Kursleitung	Kurstag	Zeit	Zimmer	Start/Ende
SF 24 a	Stütz- Förderunterricht Deutsch DaZ	Janine Schneeberger	Montag	17.05 - 18.40	24_4.16	KW34 - KW26
SF 24 b	Stütz- Förderunterricht Schreiben	Andreas Meier	Montag	17.05 - 18.40	24_3.11	KW04 - KW26
LA 24 a	Lernatelier Allgemeinbildung, Deutsch	Martina Staffelbach	Montag	17.05 - 18.40	24_4.03	KW43 - KW26
LA 24 b	Lernatelier Berufskunde Gewerbe/Technik, Mathematik	Lorenz Siegrist	Montag	17.05 - 18.40	24_1.01	KW43 - KW26
SF 24 f	Stütz- Förderunterricht Englisch KG	Selen Sommer	Montag	17.05 - 18.40	26_3.03	KW34 - KW26
SF 24 c	Stütz- Förderunterricht Französisch KG	Denise Meier	Montag	17.05 - 18.40	26_3.02	KW34 - KW26
LA 24 h	Lernatelier HKB E KG	Sandra Gilgen	Montag	17.05 - 18.40	26_3.04	KW34 - KW26
LA 24 d	Lernatelier Deutsch KG	Simon Schärer	Dienstag	17.05 - 18.40	26_4.04	KW34 - KW26
LA 24 e	Lernatelier Allgemeinbildung, Deutsch	Renate Seitzinger	Dienstag	17.05 - 18.40	24_4.04	KW43 - KW26
SF 24 d	Stütz- Förderunterricht Schreiben	Beat Kaser	Dienstag	17.05 - 18.40	24_0.11	KW04 - KW26
LA 24 f	Lernatelier Berufskunde Gewerbe/Technik, Mathematik	Roland Rebecchi	Dienstag	17.05 - 18.40	24_2.11	KW34 - KW26
LA 24 m	Lernatelier Berufskunde Gewerbe/Technik, Mathematik	Andreas Bernauer	Dienstag	17.05 - 18.40	24_2.13	KW43 - KW26
LA 24 g	Lernatelier Berufskunde Gesundheit/Soziales	Sandra Fuchs	Dienstag	17.05 - 18.40	24_3.01	KW43 - KW26
SF 24 i	Stütz- Förderunterricht Berufskunde	Sabine Perlasca/Marianne Knecht	Dienstag	16.15 - 17.50	WH1_U.10	KW34 - KW04
LA 24 c	Lernatelier HKB A/B/C/W+G	Bravena Vallipuram	Mittwoch	17.05 - 18.40	26_2.03	KW34 - KW26
SF 24 e	Stütz- Förderunterricht Deutsch DaZ	Janine Schneeberger	Mittwoch	17.05 - 18.40	24_4.03	KW34 - KW26
LA 24 j	Lernatelier Allgemeinbildung, Deutsch	Annette Streit	Mittwoch	17.05 - 18.40	24_4.06	KW34 - KW26
LA 24 k	Lernatelier Berufskunde Gewerbe/Technik, Mathematik	Andres Loosli	Mittwoch	17.05 - 18.40	24_3.02	KW34 - KW26
LA 24 l	Lernatelier Berufskunde Gesundheit/Soziales	Juliane Kirschmann	Mittwoch	17.05 - 18.40	24_2.04	KW34 - KW26
LA 24 n	Lernatelier Allgemeinbildung, Deutsch	Maria Steiner	Donnerstag	17.05 - 18.40	24_4.04	KW34 - KW26
LA 24 o	Lernatelier Berufskunde Gewerbe/Technik, Mathematik	Andreas Morgenthaler	Donnerstag	17.05 - 18.40	24_1.11	KW34 - KW26
LA 24 p	Lernatelier Berufskunde Gesundheit/Soziales	Sandra Fuchs	Donnerstag	17.05 - 18.40	24_3.01	KW34 - KW26
LA 24 r	Lernatelier Berufskunde Mathematik	Roland Müller	Freitag	16.15 - 17.50	24_1.13	KW34 - KW26
LA 24 s	Lernatelier Allgemeinbildung, Deutsch	Regula Jordi	Freitag	16.15 - 17.50	24_4.04	KW34 - KW26
LA 24 t	Lernatelier Berufskunde BKC	Stefan Schindler	Freitag	16.15 - 17.50	24_U.08	KW43 - KW26
Prüfungsangst/Lernblockaden		bitte melden Sie sich per E-Mail bei <a href="mailto:lerncoaching.lernende.bfs @bzl.ch">lerncoaching.lernende.bfs @bzl.ch</a>				

# Ziele Stütz- und Förderunterricht/Lernateliers

Die Lernenden der bfsl nehmen mit Erfolg am Pflichtunterricht teil und bestehen das Qualifikationsverfahren.

 Erfolg

~~Misserfolg~~

- Arbeit in einem ruhigen Umfeld
- Fachkundige Anleitung
- Bei Lern-, Sprachschwierigkeiten
- Beheben von Leistungsdefiziten

# Ziele Stütz- und Förderunterricht/Lernateliers

- Stütz- und Förderunterricht (SF) wird primär für Lernende der beruflichen Grundbildung angeboten, deren Ausbildungserfolg infolge von Lern- und Sprachschwierigkeiten sowie von Leistungsdefiziten gefährdet ist.
- Lernateliers (LA) bieten für alle Lernenden der Grundbildung Arbeits- und Lernmöglichkeiten in einem ruhigen Rahmen mit Unterstützung einer kompetenten Lehrperson.





# Ziele Stütz- und Förderunterricht/Lernateliers

- Persönliche Kompetenzen weiter entwickeln
- Lern- und Problemlösestrategien verbessern (Methodenkompetenz, Selbst- und Sozialkompetenz)
- Sprachkompetenz erweitern
- Lücken im Basiswissen aufarbeiten (Fachkompetenz)

# Stütz- und Förderunterricht - Angebote bfsl

Das Angebot an Stütz- und Förderkursen ist sehr vielfältig, weil sie auf sehr vielfältige Bedürfnisse ausgerichtet sind.



Deshalb sind nicht alle Kurse für alle Abteilungen und Berufe sinnvoll!

# Stütz- und Förderunterricht - Angebote bfsl

## Lernateliers

LA ABU (SF Deutsch)

LA BKU Gewerbe/Technik  
(SF Mathematik)

LA BKU Gesundheit

LA (KG) HKB B/D  
Deutsch

LA (KG) HKB B/D  
Französisch

LA (KG) HKB B/D  
Englisch (WPB)

LA (KG) HKB A/B/C  
Wirtschaft

LA (KG) HKB E  
(Technologie)

## Stütz- und Förderkurse

SF DaZ  
Deutsch als Zweitsprache

SF Schreiben  
Schreibförderkurs

## Thematische Förderkurse

TF Mathematik  
Aufarbeitungskurse  
Mathematik

TF ...  
Auf Antrag der Lernenden  
oder Lehrpersonen

# Früherfassung Sprachstandserhebung

## SF Schreiben

Schreibförderkurs

### Zielgruppe

- Lernende, die Mühe haben (komplexe) Sachverhalte und Gedankengänge logisch strukturiert zu formulieren.
- Lernende, die Unterstützung brauchen, formale Aspekte der Sprache (Grammatik, Rechtschreibung...) korrekt umzusetzen.

## Sprachstandserhebung

«Ig has chönne, aber ig ha verstande!»  
«Aber ig ha das gmeint! Da' roni ha wöue scribe!»



Richtige Antworten sind nur möglich, wenn man...  
... die Fragen versteht  
... die richtige Antwort korrekt wiedergeben kann.

# Sprachstandserhebung

---

- Alle Lernenden der bfsl des 1. Lehrjahres
- Findet in den ersten fünf Wochen statt
- Mangelhafter Sprachstand wird den Lehrbetrieben nach den Herbstferien kommuniziert.
- Noten im 1. Semester in Deutsch/S&K fließen in den Entscheid über die definitive Teilnahme am Kurs ein.
- Leitgebend bleibt die Sprachstandserhebung.
- Bei mangelhaftem Sprachstand: Schreibförderkurs im 2. Semester
- Obligatorisch bis Ende Schuljahr
- Nur Lehrbetrieb kann Lernende begründet befreien

## TF Mathematik

Aufarbeitungskurse  
Mathematik

- Lernende aus den Berufsgruppen Gewerbe und Technik
- Aufarbeiten von fehlendem Wissen und Können im Fach Mathematik (Erhebung durch Standortbestimmung Mathematik)
- Der aktuelle Schulstoff ist nicht Gegenstand des Kurses, dafür ist das LA BK-Technik vorgesehen
- 20 L; abends (10 mal 2L) oder am Samstagmorgen (5 mal 4L)

- Alle Lernenden der bfsI des 1. Lehrjahres Gewerbe und Technik
- Findet in den ersten drei Wochen statt
- Bei Notwendigkeit eines Besuchs des Kurses: Resultat schriftlich an Betrieb
- Besuch obligatorisch
- Dauer: Maximal 20 Lektionen, bis Ende Jahr
- Nur der Betrieb kann begründet schriftlich dispensieren lassen (an Leitung IFM)



# Stütz- und Förderunterricht - Angebote bfsl

## Lernateliers

LA ABU (SF Deutsch)

LA BKU Gewerbe/Technik  
(SF Mathematik)

LA BKU Gesundheit

LA (KG) HKB B/D  
Deutsch

LA (KG) HKB B/D  
Französisch

LA (KG) HKB B/D  
Englisch (WPB)

LA (KG) HKB A/B/C  
Wirtschaft

LA (KG) HKB E  
(Technologie)

## Stütz- und Förderkurse

SF DaZ  
Deutsch als Zweitsprache

SF Schreiben  
Schreibförderkurs

## Thematische Förderkurse

TF Mathematik  
Aufarbeitungskurse  
Mathematik

TF ...  
Auf Antrag der Lernenden  
oder Lehrpersonen

# Stütz- und Förderunterricht - Angebote bfsl

## Lernateliers

LA ABU (SF Deutsch)

LA BKU Gewerbe/Technik  
(SF Mathematik)

LA BKU Gesundheit

LA (KG) HKB B/D  
Deutsch

LA (KG) HKB B/D  
Französisch

LA (KG) HKB B/D  
Englisch (WPB)

LA (KG) HKB A/B/C  
Wirtschaft

LA (KG) HKB E  
(Technologie)

## Stütz- und Förderkurse

SF DaZ  
Deutsch als Zweitsprache

SF Schreiben  
Schreibförderkurs

## Thematische Förderkurse

TF Mathematik  
Aufarbeitungskurse  
Mathematik

TF ...  
Auf Antrag der Lernenden  
oder Lehrpersonen

## SF DaZ

### Deutsch als Zweitsprache

## Zielgruppe

- Lernende, deren Muttersprache nicht Deutsch ist und welche nicht ein für die Ausbildung erforderliches Sprachniveau aufweisen.
- Mo und Mi, bei genügend Anmeldungen auch Di und Do möglich.

## SF DaZ

Deutsch als Zweitsprache

### Anmeldung SF DaZ:

- Klassenlehrperson
- Sekretariat
- direkt im Kurs

# Stütz- und Förderunterricht - Angebote bfsl

## Lernateliers

LA ABU (SF Deutsch)

LA BKU Gewerbe/Technik  
(SF Mathematik)

LA BKU Gesundheit

LA (KG) HKB B/D  
Deutsch

LA (KG) HKB B/D  
Französisch

LA (KG) HKB B/D  
Englisch (WPB)

LA (KG) HKB A/B/C  
Wirtschaft

LA (KG) HKB E  
(Technologie)

## Stütz- und Förderkurse

SF DaZ  
Deutsch als Zweitsprache

SF Schreiben  
Schreibförderkurs

## Thematische Förderkurse

TF Mathematik  
Aufarbeitungskurse  
Mathematik

TF ...  
Auf Antrag der Lernenden  
oder Lehrpersonen

## Thematische Förderkurse

**TF Mathematik**  
Aufarbeitungskurse  
Mathematik

Zeitlich begrenzte Kurse

**TF ...**  
Auf Antrag der Lernenden  
oder Lehrpersonen

Thema kann von Lehrperson oder  
Lernenden beantragt werden

# Stütz- und Förderunterricht - Angebote bfsl

## Lernateliers

LA ABU (SF Deutsch)

LA BKU Gewerbe/Technik  
(SF Mathematik)

LA BKU Gesundheit

LA (KG) HKB B/D  
Deutsch

LA (KG) HKB B/D  
Französisch

LA (KG) HKB B/D  
Englisch (WPB)

LA (KG) HKB A/B/C  
Wirtschaft

LA (KG) HKB E  
(Technologie)

## Stütz- und Förderkurse

SF DaZ  
Deutsch als Zweitsprache

SF Schreiben  
Schreibförderkurs

## Thematische Förderkurse

TF Mathematik  
Aufarbeitungskurse  
Mathematik

TF ...  
Auf Antrag der Lernenden  
oder Lehrpersonen

# Lernateliers Portfolio

## Lernateliers

LA ABU (SF Deutsch)

LA BKU Gewerbe/Technik  
(SF Mathematik)

LA BKU Gesundheit

LA (KG) HKB B/D  
Deutsch

LA (KG) HKB B/D  
Französisch

LA (KG) HKB B/D  
Englisch (WPB)

LA (KG) HKB A/B/C  
Wirtschaft

LA (KG) HKB E  
(Technologie)

## Führen eines Portfolios:

- Planung Hausaufgaben
- Probenvorbereitung
- Reflexionsfähigkeit (Lernjournale)
- Grundlage für Standortgespräche
- Leistungsnachweis (Betrieb/Schule)



# Lernateliers Anmeldeverfahren

- Anmeldung: <https://www.bfsl.ch/>  
... oder direkt im Lernatelier •
- Die Anmeldung erfolgt für das LA, welches man primär besuchen möchte
- Nach erfolgter Anmeldung kann/können wöchentlich nach Bedürfnis ein/mehrere LA besucht werden
  - GGT: ABU/Berufskunde
  - KG: Verschiedene HKB/Fremdsprachen

# Die Angebote richten sich an Lernende, welche...

- Unterstützung suchen in den Fächern der **Berufskunde** und dem **ABU**
- Unterstützung suchen in den **verschiedenen HKB** und **Fremdsprachen**
- sich im **Deutsch** verbessern wollen (knappe Leistungen)
- Unterstützung suchen in diversen Fächern der BM (knappe Leistungen)
- Unterstützung suchen bei ihrer **persönlichen Aufgaben- / Arbeitseinteilung**
- Unterstützung suchen bei **Projektarbeiten**
- ihre **Hausaufgaben** in Ruhe erledigen möchten
- einen ruhigen **Arbeitsplatz** benötigen

## Die Lernateliers bieten die Möglichkeit,

- die bekannte **IT-Infrastruktur der bfsl** zu nutzen
- individuelle **Betreuung, Unterstützung** und **Förderung** zu erhalten
- **Lernstrategien** zu entwickeln und zu erweitern
- selbstständig, wie auch betreut, **Defizite** aufzuarbeiten
- **Wochen-, Arbeitspläne** zu bearbeiten
- Unterstützung bei der Bearbeitung von **Sachtexten** zu erhalten
- **Ordnung** und **Struktur** in den persönlichen Ablagen zu schaffen
- mit Hilfe des **Portfolios** einen persönlichen Ziel- und Massnahmenplan zu erstellen

# Handlungskompetenzen und Inhalte - **Detailhandel**

- **HKB A**            Gestalten von Kundenbeziehungen (Deutsch/Englisch)  
-> Verkaufsgespräch, Korrespondenz, Konfliktmanagem., Landes- und Fremdsprache
- **HKB B**            Bewirtschaften und Präsentieren von Produkten  
-> Logistik, Ökologie, Präsentationstechnik, Kalkulation, Kundendaten, Kennzahlen
- **HKB C**            Erwerben, Einbringen und Weiterentw. von Produkt- und Dienstleistungskenntnissen  
-> Recherche, Nachhaltigkeit, Argumentationstechnik, Strukturwandel
- **HKB D**            Interagieren im Betrieb und der Branche (Deutsch/Englisch:Französisch)  
-> Kommunikation, Führung, Organisation, Teamarbeit, Landes- und Fremdsprache
- **ABU**                Allgemeinbildender Unterricht (nicht integrierter Teil)

# Handlungskompetenzen und Inhalte - Kaufleute

- **HKB A** Handeln in agilen Arbeits- und Organisationsformen  
-> Rechte/Pflichten, politische Themen, Umgang mit Geld
- **HKB B** Interagieren in einem vernetzten Arbeitsumfeld  
-> Deutsch/Französisch, Anspruchsgruppen kennen, Teamarbeit, Projektmanagement
- **HKB C** Koordinieren von unternehmerischen Arbeitsprozessen  
-> Verträge, Vertragsarten, Rechnungswesen, Grundlagen Marketing
- **HKB D** Gestalten von Kunden- oder Lieferantenbeziehungen  
-> Deutsch/Französisch, Informations- und Beratungsgespräche führen
- **HKB E** Einsetzen von Technologien der digitalen Arbeitswelt  
-> Applikationen anwenden, Online-Tools anwenden, Inhalte multimedial aufbereiten

# BM SF-Kurse

- Richten sich an Lernende mit schwachen Leistungen im entsprechenden Fach
- Werden im Schuljahr 2024/25 für die BM in den Fächern Mathematik, Physik sowie Finanz- und Rechnungswesen angeboten
- Die Fachlehrpersonen in den entsprechenden Fächern oder die Abteilungsleitung BM geben gerne weitere Auskünfte
- Die Erhebungen und die Angebote werden in den Klassen der BM durch die Lehrpersonen organisiert und kommuniziert
- Start der Kurse in der Regel in der KW 43 (2. Woche nach den Herbstferien)

## Informationen/Kontakt:

- GGT: Klassenlehrpersonen Allgemeinbildung ABU
- KG: Klassenlehrpersonen

# Lernblockaden/Prüfungsangst



**Lerncoaching**  
bei Lernblockaden oder Prüfungsangst  
Alle nötigen Informationen finden Sie [hier](#) »

[Lerncoaching.lernende.bfsl@bzl.ch](mailto:Lerncoaching.lernende.bfsl@bzl.ch)



# Prävention / Beratung Lernende



**Beratung Lernende bfsl**

PRÄVENTION - GESUNDHEIT

Das neue Video finden Sie [hier](#) »

[beratung.lernende.bfsl@bzl.ch](mailto:beratung.lernende.bfsl@bzl.ch)

<https://www.bfsl.ch/>

Beratung Lernende bfsl:  
**062 916 86 70**

oder:

Mo bis Fr

**Ab 12:00 bis 13:00 Uhr**

W24/0.01.1

# Ständige Angebote

<https://www.bfsl.ch/>

Kopien liegen auf

# Stütz- und Förderkurse, Lernateliers 2024/25

Stand: 23.08.2024

Kürzel	Kurs	Kursleitung	Kurstag	Zeit	Zimmer	Start/Ende
SF 24 a	Stütz- Förderunterricht Deutsch DaZ	Janine Schneeberger	Montag	17.05 - 18.40	24_4.16	KW34 - KW26
SF 24 b	Stütz- Förderunterricht Schreiben	Andreas Meier	Montag	17.05 - 18.40	24_3.11	KW04 - KW26
LA 24 a	Lernatelier Allgemeinbildung, Deutsch	Martina Staffebach	Montag	17.05 - 18.40	24_4.03	KW43 - KW26
LA 24 b	Lernatelier Berufskunde Gewerbe/Technik, Mathematik	Lorenz Siegrist	Montag	17.05 - 18.40	24_1.01	KW43 - KW26
SF 24 f	Stütz- Förderunterricht Englisch KG	Selen Sommer	Montag	17.05 - 18.40	26_3.03	KW34 - KW26
SF 24 c	Stütz- Förderunterricht Französisch KG	Denise Meier	Montag	17.05 - 18.40	26_3.02	KW34 - KW26
LA 24 h	Lernatelier HKB E KG	Sandra Gilgen	Montag	17.05 - 18.40	26_3.04	KW34 - KW26
LA 24 d	Lernatelier Deutsch KG	Simon Schärer	Dienstag	17.05 - 18.40	26_4.04	KW34 - KW26
LA 24 e	Lernatelier Allgemeinbildung, Deutsch	Renate Seitzinger	Dienstag	17.05 - 18.40	24_4.04	KW43 - KW26
SF 24 d	Stütz- Förderunterricht Schreiben	Beat Kaser	Dienstag	17.05 - 18.40	24_0.11	KW04 - KW26
LA 24 f	Lernatelier Berufskunde Gewerbe/Technik, Mathematik	Roland Rebecchi	Dienstag	17.05 - 18.40	24_2.11	KW34 - KW26
LA 24 m	Lernatelier Berufskunde Gewerbe/Technik, Mathematik	Andreas Bernauer	Dienstag	17.05 - 18.40	24_2.13	KW43 - KW26
LA 24 g	Lernatelier Berufskunde Gesundheit/Soziales	Sandra Fuchs	Dienstag	17.05 - 18.40	24_3.01	KW43 - KW26
SF 24 i	Stütz- Förderunterricht Berufskunde	Sabine Perlasca/Marianne Knecht	Dienstag	16.15 - 17.50	WH1_U.10	KW34 - KW04
LA 24 c	Lernatelier HKB A/B/C/W+G	Bravena Vallipuram	Mittwoch	17.05 - 18.40	26_2.03	KW34 - KW26
SF 24 e	Stütz- Förderunterricht Deutsch DaZ	Janine Schneeberger	Mittwoch	17.05 - 18.40	24_4.03	KW34 - KW26
LA 24 j	Lernatelier Allgemeinbildung, Deutsch	Annette Streit	Mittwoch	17.05 - 18.40	24_4.06	KW34 - KW26
LA 24 k	Lernatelier Berufskunde Gewerbe/Technik, Mathematik	Andres Loosli	Mittwoch	17.05 - 18.40	24_3.02	KW34 - KW26
LA 24 l	Lernatelier Berufskunde Gesundheit/Soziales	Juliane Kirschmann	Mittwoch	17.05 - 18.40	24_2.04	KW34 - KW26
LA 24 n	Lernatelier Allgemeinbildung, Deutsch	Maria Steiner	Donnerstag	17.05 - 18.40	24_4.04	KW34 - KW26
LA 24 o	Lernatelier Berufskunde Gewerbe/Technik, Mathematik	Andreas Morgenthaler	Donnerstag	17.05 - 18.40	24_1.11	KW34 - KW26
LA 24 p	Lernatelier Berufskunde Gesundheit/Soziales	Sandra Fuchs	Donnerstag	17.05 - 18.40	24_3.01	KW34 - KW26
LA 24 r	Lernatelier Berufskunde Mathematik	Roland Müller	Freitag	16.15 - 17.50	24_1.13	KW34 - KW26
LA 24 s	Lernatelier Allgemeinbildung, Deutsch	Regula Jordi	Freitag	16.15 - 17.50	24_4.04	KW34 - KW26
LA 24 t	Lernatelier Berufskunde BKC	Stefan Schindler	Freitag	16.15 - 17.50	24_U.08	KW43 - KW26
Prüfungsangst/Lernblockaden		bitte melden Sie sich per E-Mail bei <a href="mailto:lerncoaching.lernende.bfsl@bzl.ch">lerncoaching.lernende.bfsl@bzl.ch</a>				

## 2. Teil

Aula	Nachteilsausgleich, Lernblockaden/Prüfungsangst
Foyer Aula	Schreibförderkurs, Aufarbeitungskurs Mathematik, DAZ, Prävention
Foyer Eingang	Informationen zu den verschiedenen Lernateliers GGT und KG

# IFM Integrative Fördermassnahmen

Danke, dass Sie die Infoveranstaltung besucht haben.

Kommen Sie gut nach Hause 😊